

Fototrampeo en acción

Así se ve la fauna de nuestro bosque



El uso de fototampas en Tlalpuente en los últimos meses ha permitido documentar de forma objetiva la presencia y actividad de la fauna silvestre en la zona.

Gracias al continuo monitoreo que ha llevado a cabo la Vocalía de Ecología y Servicios Sociales, se cuenta con un panorama más claro sobre que especies

utilizan los pasos de fauna y cómo interactúan con el entorno, lo que resulta clave para orientar acciones de protección y conservación de estas especies.

A continuación, se presentan los resultados obtenidos durante esta temporada de fototrampeo:

CÁMARAS COLOCADAS

4 cámaras Cuddeback
(Model H-1453)
(Model G-5031)

PERIODO DE REGISTRO

Agosto - Septiembre

TOTAL DE REGISTROS EFECTIVOS

40

NÚMERO DE ESPECIES

4



Registros de Tlacuache (*Didelphis virginiana*)

Las fototrampas registraron la presencia de varios individuos de tlacuache, observándose ejemplares de distintos tamaños que sugieren diferentes rangos de edad.

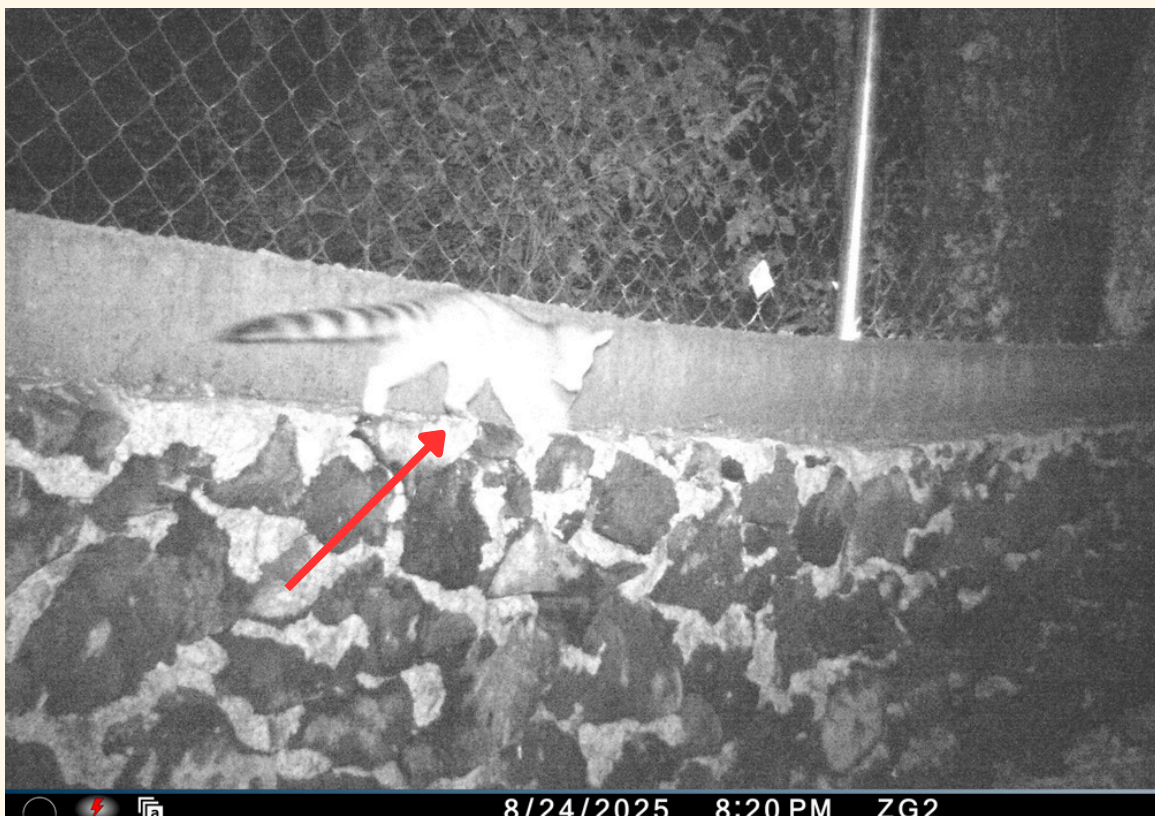
La mayor parte de su actividad se concentró durante la noche, confirmando principalmente sus hábitos nocturnos.

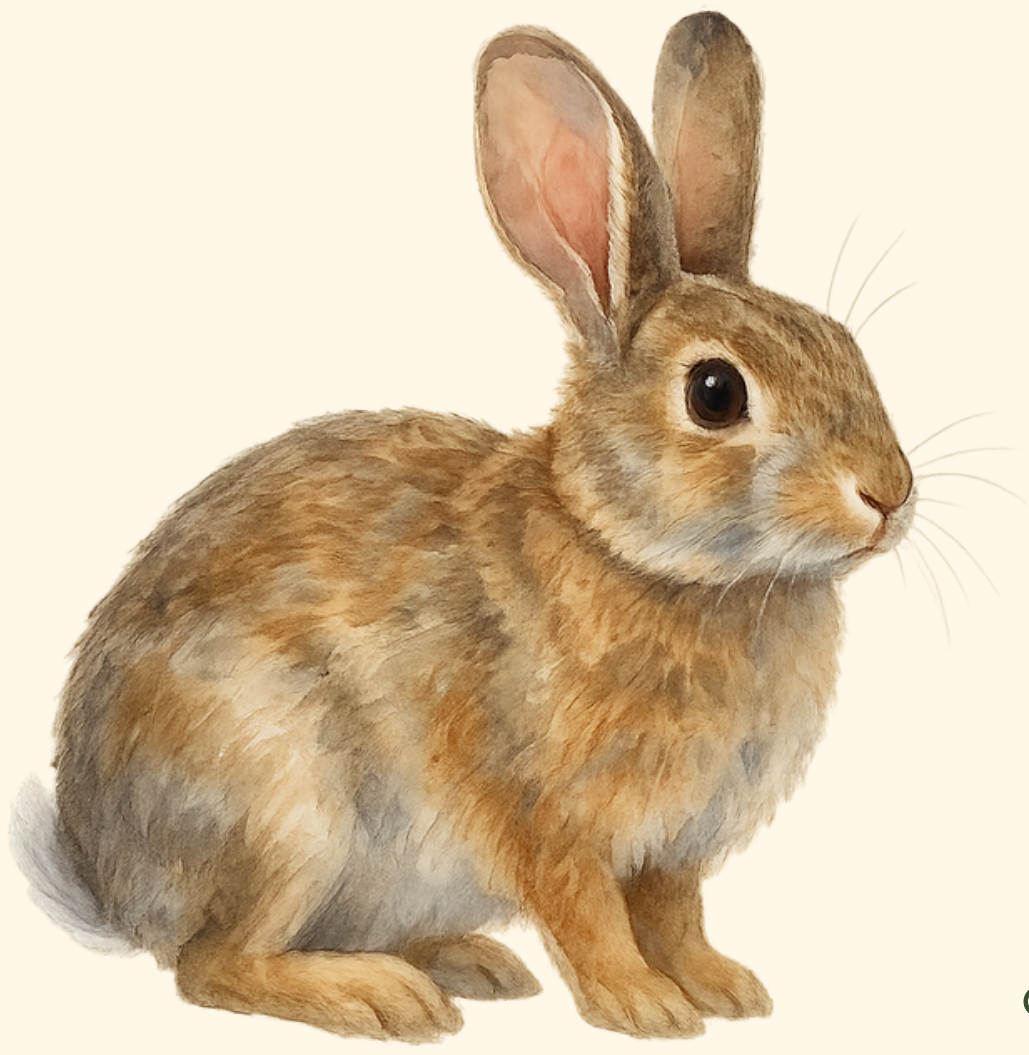


Registros de Cacomixtle

(*Bassariscus astutus*)

Los cacomixtles fueron captados principalmente en la barda perimetral, cerca de letrinas, así como en distintos senderos de Tlalpuente. Los registros de cacomixtle ocurrieron exclusivamente durante la noche, lo que coincide con su comportamiento nocturno.





Registros de Conejo (*Sylvilagus spp.*)

Las cámaras se colocaron en zonas de pastizales de media montaña y en senderos adyacentes. A diferencia de otras especies silvestres, los registros de conejo se obtuvieron tanto en la mañana como en la noche, mostrando que son activos en distintos momentos del día.



Registros de Perro

(*Canis lupus familiaris*)

Se registraron *perros domésticos* en senderos y *perros ferales* ingresando al polígono de Tlalpuente por los pasos de fauna. Los registros ocurrieron tanto de día como de noche, lo que evidencia una *presencia constante y no restringida a un horario específico*. Se reconocieron grupos de perros asociados a colonos, así como individuos sin dueño identificable.



Elaborado por Vocalía de Ecología y Servicios sociales

