



ORDEN EN EL CAOS:

SISTEMA DE COMANDO DE INCIDENTES

El **SCI** hace uso de terminología común, protocolos e instalaciones estandarizadas que **permiten la incorporación rápida de personal y recursos de cualquier institución a una estructura organizacional básica**, con facilidad de expansión y contracción en función de la magnitud del evento, su evolución y los recursos necesarios para su estabilización y control.



El *Sistema de Comando de Incidentes (SCI)* es una herramienta administrativa que permite **mejorar la coordinación** entre las diferentes dependencias, organismos e instituciones que integran el **Sistema Nacional de Protección Civil**, durante las tareas de prevención, auxilio y recuperación, y que es útil en la atención de:

1. Incidentes o eventos
2. Operativos
3. Emergencias
4. Desastres de cualquier complejidad

ASOCIACIÓN CIVIL DE LOS COLONOS DE TLALPUENTE, A.C.

EQUIPO DE MANEJO DE INCIDENTES (EMI)

Es un equipo organizado de **personas capacitadas y con experiencia** que bajo procedimientos estandarizados aplican el **SCI** para dar atención a emergencias con la finalidad de:

- Garantizar la seguridad de las personas
- Reducir efectos dañinos causados a la sociedad, recursos naturales y medio ambiente
- Hacer uso óptimo de los recursos destinados

El SCI puede ser utilizado por todos los niveles de Gobierno:

- Federal
- Estatal
- Municipal

Asi como por organizaciones gubernamentales y privadas

El SCi normalmente está estructurado para facilitar actividades en 5 areas funcionales:

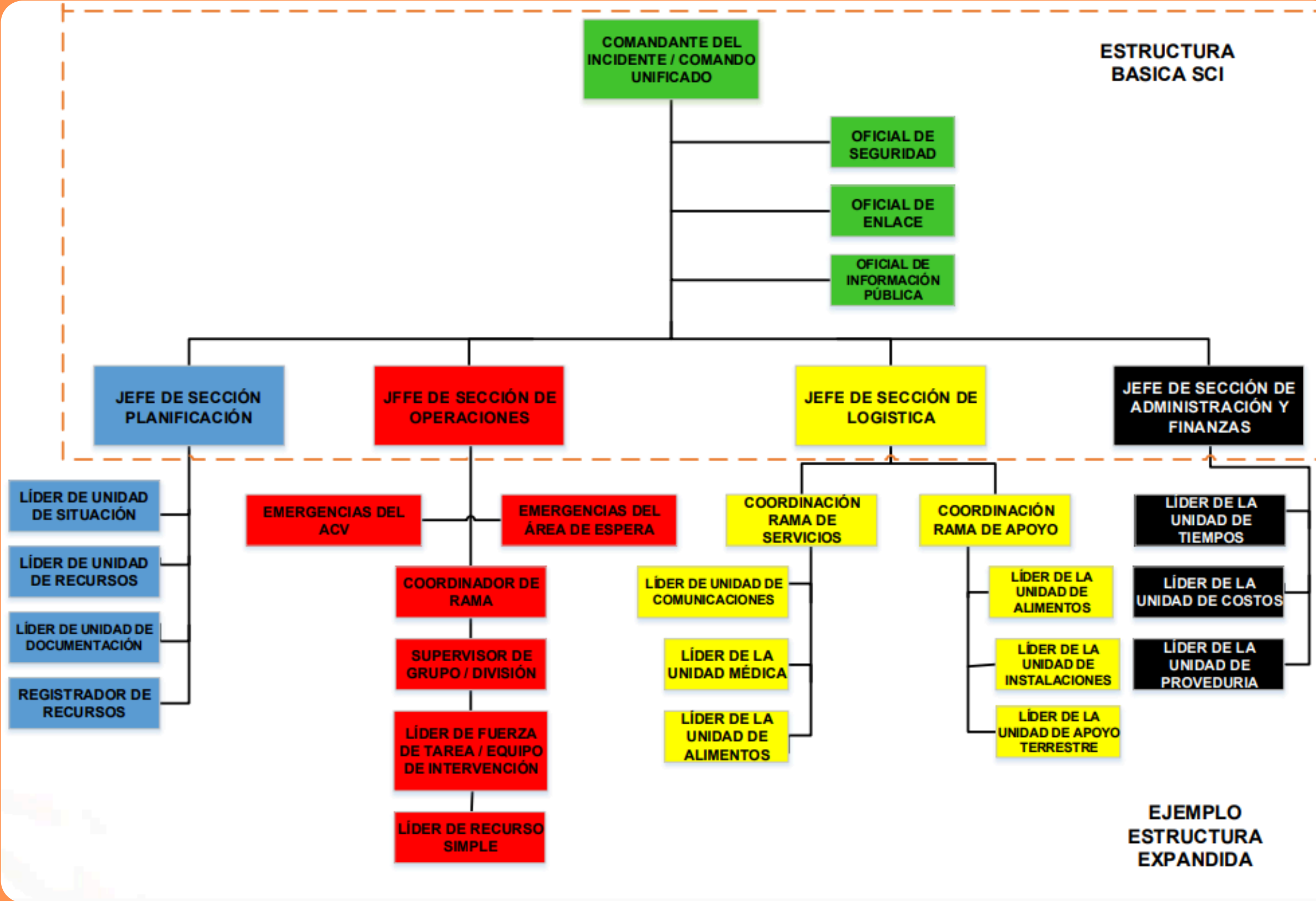
- Mando
- Operaciones
- Planificación
- Logística
- Administración/finanzas



Estructura del SCI

Existen **17 funciones** que conforman el SCI, todas dirigidas por el **Comandante de Incidentes (CI)**

En los incidentes cotidianos, pequeños y fáciles de solucionar, todas estas funciones pueden ser asumidas por el CI. En el caso de incidentes que demanden una carga de trabajo mayor o recursos especializados estas pueden ser delegadas como sea requerido.



LOS 8 PASOS DEL SCI

01.

Establecer el comando del incidente

02.

Establecer un puesto de comando

03.

Realizar evaluación inicial de la situación

04.

Determinar objetivos, estrategias y prioridades

05.

Organizar los recursos y estructura del SCI

06.

Implementar el Plan de Acción del Incidente

07.

Monitorear, evaluar y ajustar las operaciones

08.

Transición y desmovilización





En una emergencia, la organización salva vidas. El **Sistema de Comando de Incidentes** permite **actuar con orden**, permite **tomar decisiones oportunas** en situaciones críticas y **mejora la comunicación, la coordinación y la eficacia** para proteger a las personas, los ecosistemas y el territorio de habitamos.

Una respuesta organizada marca la diferencia:

- Protege vidas
- Reduce riesgos
- Conserva el equilibrio del bosque

Elaborado por Vocalía de Prevención de Incendios: Lic. en Biol. Aldo Yair Ramos Negrete, Biol. Mariana Juárez Membrillo

Bibliografía consultada:

- Comisión Nacional Forestal. Sistema de comando de Incidentes. Disponible en línea en: https://manejodelfuego-operaciones.cnf.gob.mx/sistema_de_comando_de_incidentes/
- Secretaría de Gobernación., Coordinador Nacional de Protección Civil y Dirección General de Protección Civil. 2018. GUIA PARA LA IMPLEMENTACIÓN DEL SISTEMA DE COMANDO DE INCIDENTES (SCI) REQUISITOS ESENCIALES. Ciudad de México. Disponible en línea en: https://www.gob.mx/cms/uploads/attachment/file/460344/GU_A_PARA_LA_IMPLEMENTACION_DEL_SISTEMA_DE_COMANDO_DE_INCIDENTES__SCI__REQUISITOS_ESENCIALES_2019.pdf